

# COMPACT 250

La risposta ideale all'imbballaggio su commessa  
*The ideal solution for furniture packaging*  
*La respuesta ideal para el embalaje de muebles*



[www.erregimac.it](http://www.erregimac.it)

**ERREGI**



**I**

Questo impianto di imballaggio è la risposta alle moderne esigenze dell'imballo su commessa. L'impianto adegua in tempo reale le dimensioni delle bobine ai pezzi da imballare

**GB**

*This packing machine is the answer to the modern requirements of custom-made packing. The system is capable of adjusting the dimensions of the rollers to the pieces to be packed in real time.*

**E**

*Esta instalación de embalaje es la respuesta a las modernas exigencias de embalaje bajo pedido. La instalación adecua en tiempo real las dimensiones de las bobinas a las piezas que hay que embalar.*



**I**

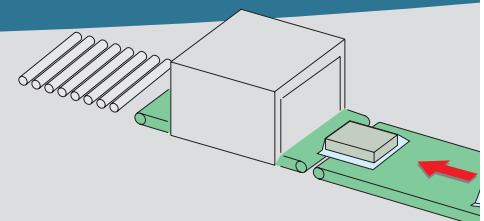
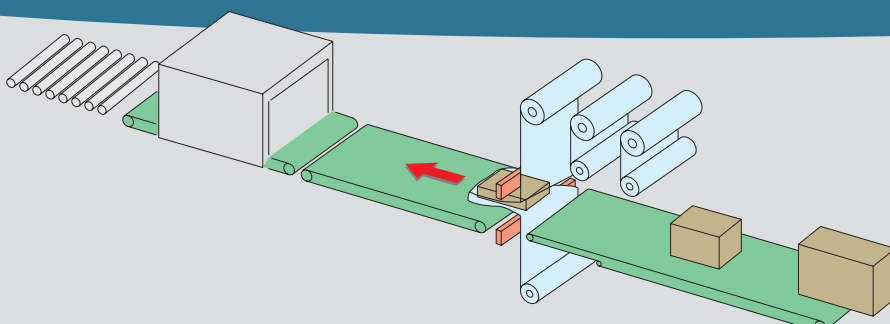
- Cambi Rapidi e Sicuri
- Notevole Risparmio di Polietilene
- Ingombro estremamente contenuto

**GB**

- Quick and safe changes
- Notable saving in polyethylene
- Extremely contained packing machine dimensions

**E**

- Cambios rápido y seguros
- Notable ahorro de polietileno
- Espacio utilizado extremadamente reducido



**I**

Compact 250  
La prima macchina  
che realizza il cambio  
automatico in linea  
delle bobine in  
lavorazione.

Compact 250  
Viene prodotta anche  
nella versione con  
cambio automatico fino  
a 6 coppie di bobine.

**GB**

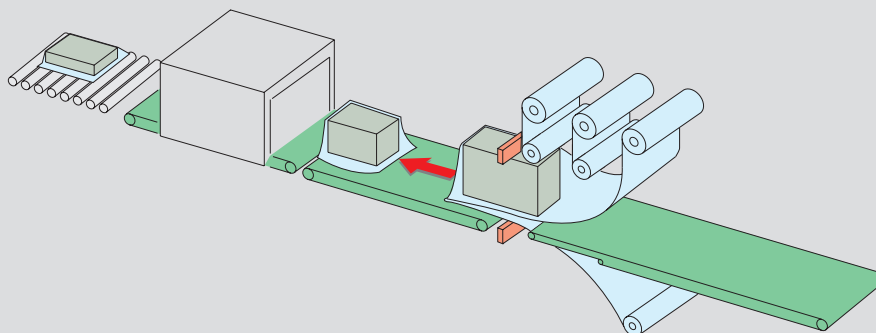
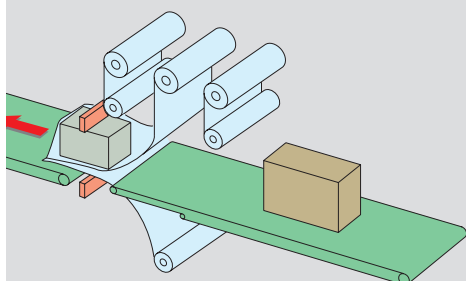
Compact 250  
*It is the first machine  
capable of automatically  
changing the rollers  
being used in line*

Compact 250  
*It is also produced  
in the version which  
automatically changes  
up to 6 couples of  
rollers.*

**E**

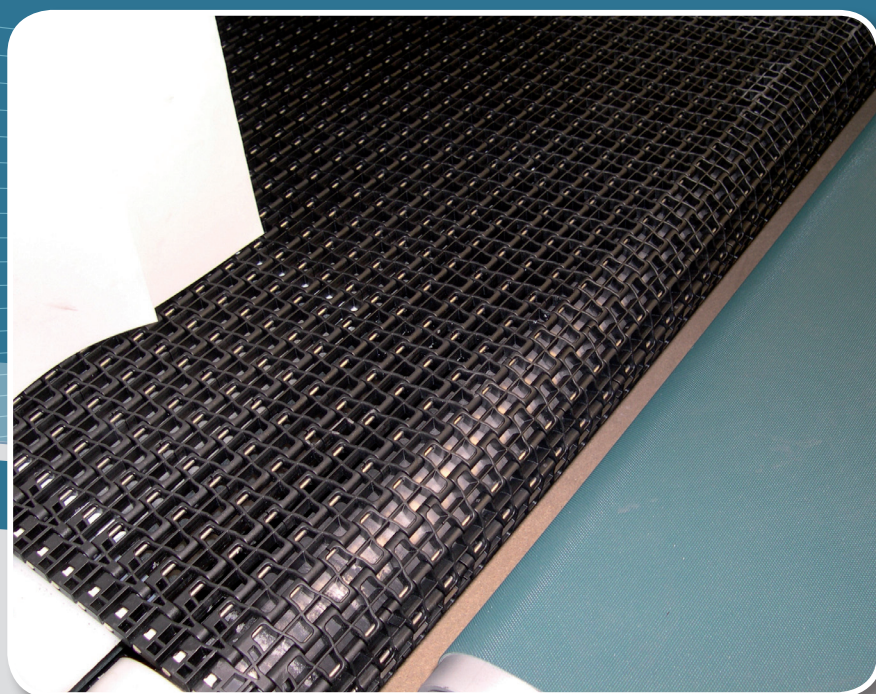
Compact 250  
*Es la primera máquina  
que realiza el cambio  
automático en línea del  
tamaño de las bobinas  
que están trabajando*

Compact 250  
*Viene realizado  
también en el modelo  
con cambio automático  
hasta 6 pares de  
bobinas.*

**ERREGI**

**ERREGI**

# COMPACT 250 4R + 3R

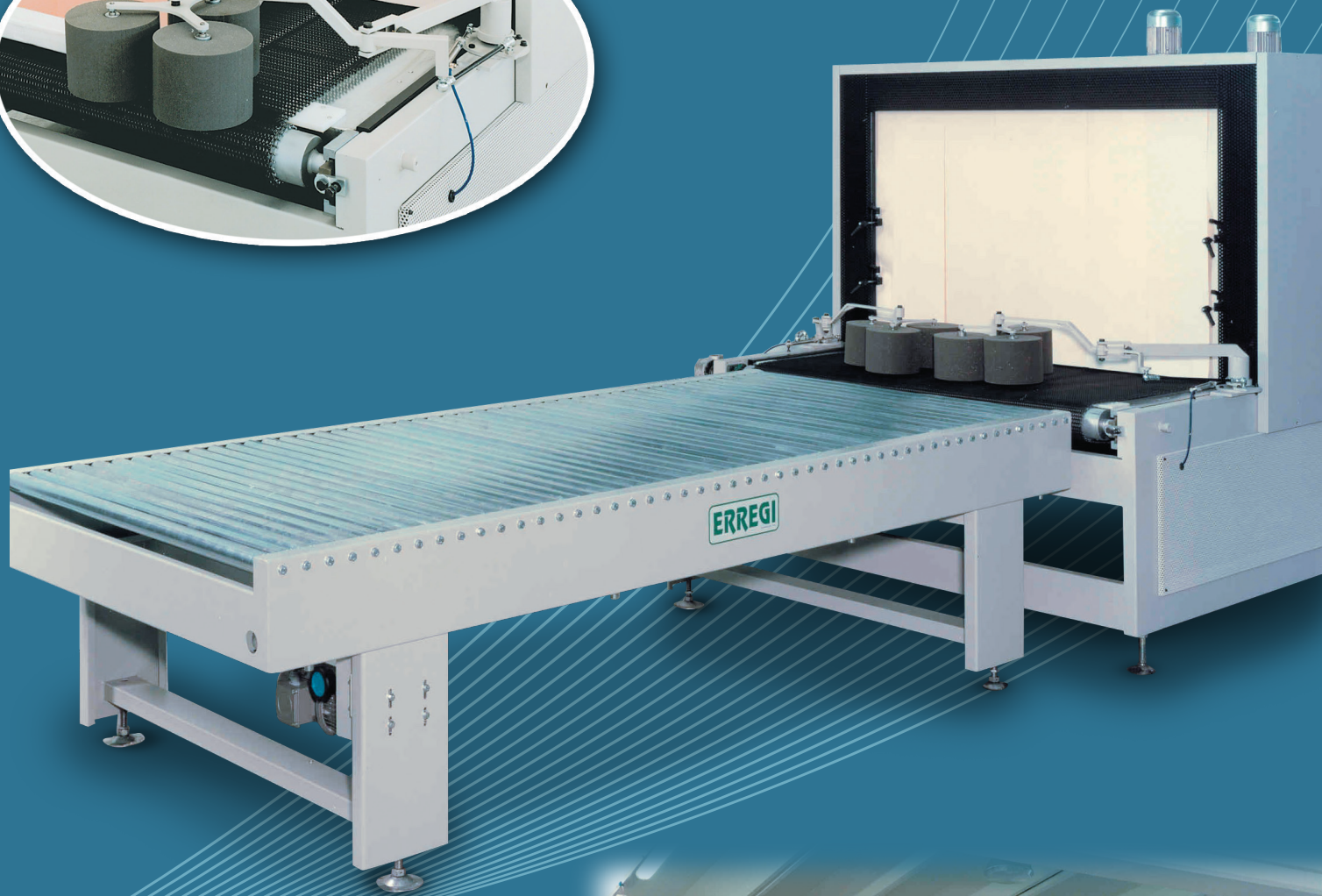


**I** Trasporto  
in polimeri

**GB** *Polymeric conveyer*

**E** *Malla Polimerica*

**ERREGI**

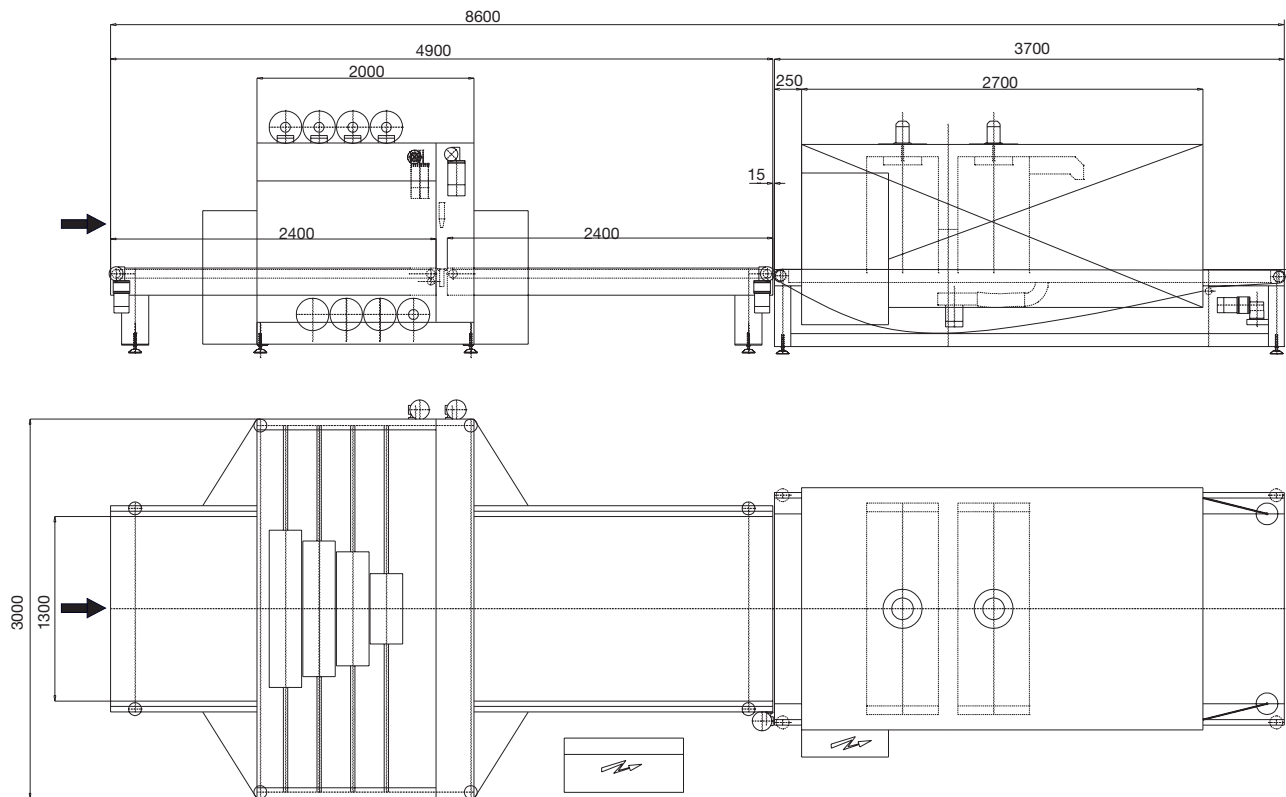


**ERREGI**



**EASY250**

# EASY250



## I

### DATI TECNICI

Larghezza max. Bobina superiore .....	mm	2450
Larghezza max. Bobina inferiore .....	mm	1450
Larghezza utile di lavoro .....	mm	1200
Lunghezza trasportatore intermedio .....	mm	2400
Altezza utile di lavoro .....	mm	700
Velocità di lavoro .....	m/min.	4÷20

## GB

### TECHNICAL DATA

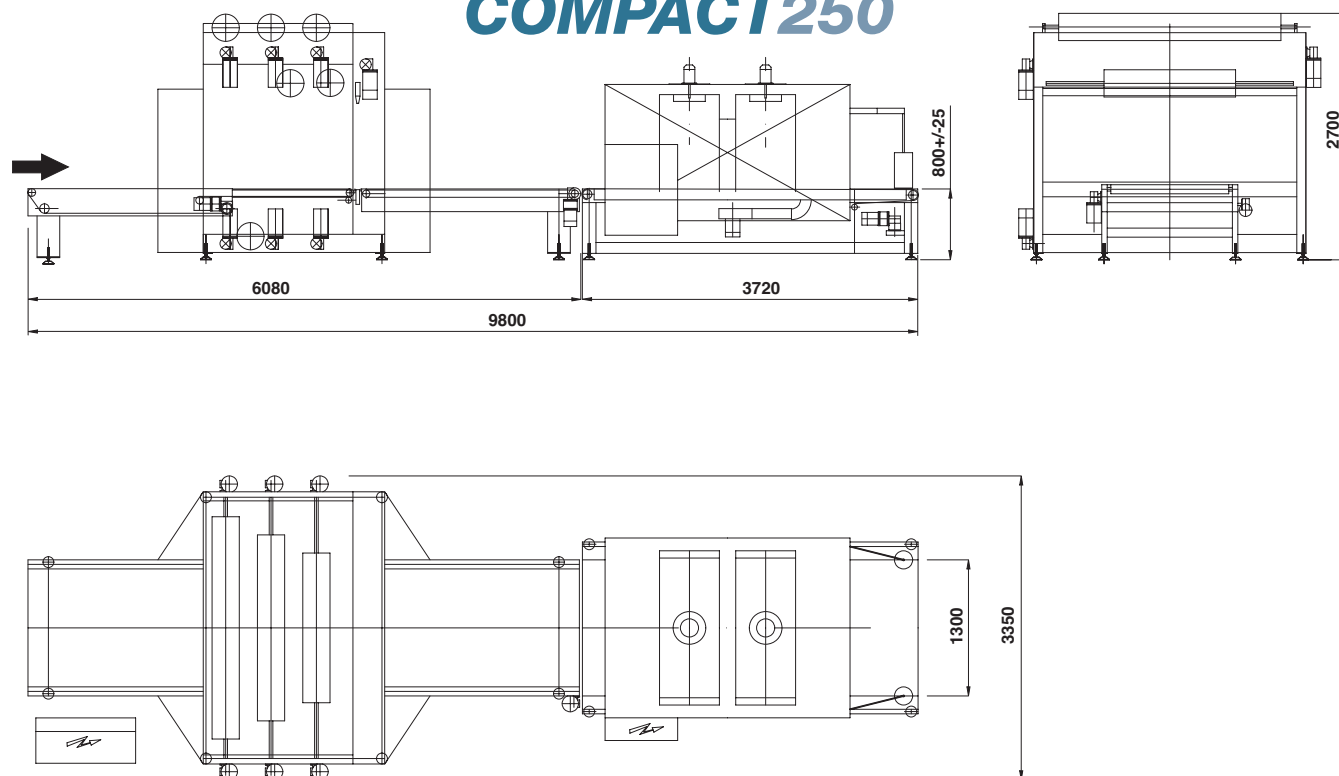
Max. width of upper rollers .....	mm	2450
Max. width of lower rollers .....	mm	1450
Working Width .....	mm	1200
Length of middle belt .....	mm	2400
Max. recommended height .....	mm	700
Working speed .....	m/min.	4÷20

## E

### DATOS TECNICOS

Ancho máx bobinas superiores .....	mm	2450
Ancho máx bobinas inferiores .....	mm	1450
Ancho útil de trabajo .....	mm	1200
Largo de las cintas en salida .....	mm	2400
Altura utili máx .....	mm	700
Velocidad de trabajo .....	m/min.	4÷20

# COMPACT250



**I**

## DATI TECNICI

Larghezza max. Bobina superiore .....	mm	2450
Larghezza max. Bobina inferiore.....	mm	1450
Larghezza utile di lavoro .....	mm	1200
Lunghezza trasportatore intermedio .....	mm	2400
Altezza utile di lavoro .....	mm	700
Velocità di lavoro.....	m/min.	4÷20

**GB**

## TECHNICAL DATA

Max. width of upper rollers .....	mm	2450
Max. width of lower rollers.....	mm	1450
Working Width.....	mm	1200
Length of middle belt.....	mm	2400
Max. recommended height .....	mm	700
Working speed .....	m/min.	4÷20

**E**

## DATOS TECNICOS

Ancho máx bobinas superiores.....	mm	2450
Ancho máx bobinas inferiores .....	mm	1450
Ancho útil de trabajo .....	mm	1200
Largo de las cintas en salida.....	mm	2400
Altura utili máx.....	mm	700
Velocidad de trabajo.....	m/min.	4÷20

# ERREGI

COSTRUZIONI IMPIANTI DI IMBALLAGGIO E ASSEMBLAGGIO

Via Lorenzetti, s.n. - Zona INDUSTRIALE - 61022 TALACCHIO DI VALLEFOGLIA (PU) - ITALY  
Tel. +39.0721.478808 - Fax +39.0721.906699 - E-mail: erregi@abanet.it - www.erregimac.it